

FH560**Пржектор поисковый металлогалогенный 2500W**

- рабочая температура до -50°C
- регулируемый фокус
- несколько видов управления и монтажа

2500W**220V****IP56****Описание:**

Пржектор судовой поисковый для металлогалогенной лампы мощностью 2500W с параболическим зеркальным отражателем диаметром 560 мм. Благодаря использованию металлогалогенной лампы высокой мощности с исключительно высокими световыми характеристиками прожектор стоит в одном ряду с самыми мощными ксеноновыми прожекторами, обеспечивая дальность действия 11 километров. При этом стоимость как металлогалогенового источника света, так и самого прожектора на четверть дешевле ксеноновых аналогов. Изготовлен из прочных износостойких материалов, устойчивых к коррозии и воздействию морской воды, с эмалевым покрытием печной закалки. Горячий перезапуск, не требуется период остывания для повторного включения. Устойчивый луч высокой интенсивности холодного белого света прекрасно подходит для обнаружения потенциально опасных препятствий, таких как низколежащие айсберги, при судоходстве в районах Крайнего Севера.

Источник света: металлогалогенная лампа 2500W/G38 (входит в комплект)

Рабочее напряжение: 230V

Отражатель: параболический зеркальный, Ø 560 мм

Степень защиты: IP56 прожектор, IP66 поворотное устройство, IP32 блок питания PSU

Типы монтажа и управления: D монтаж на палубу; DP монтаж на палубу на пьедестале; C управление из рубки; CP управление из рубки, на пьедестале; RC - электрическое дистанционное управление, пульт управления (джойстик) входит в комплект

Диапазон поворота:

- по горизонтали: 360° (D, DP, C, CP); 385° (RC)
- по вертикали: от -20° до +40° (D, DP, C, CP); ±25° (RC)

Рабочая температура: -50°

Регулировка фокуса: дистанционная, от 3° узкий луч до 10° широкий луч, RC - стандарт; D, DP, C, CP - по запросу

Вес: 52 кг прожектор, 16 кг поворотное устройство, 32 кг блок питания PSU

Оснащение: антиослепляющий экран, фронтальная панель из закаленного стекла, поставляется с заранее подведенным 3 метровым кабелем, для RC многоуровневое управление скоростью поворота 1-20°/сек (гориз.), 1-10°/сек (верт.), нагревательные элементы барабана и поворотного устройства RC

Дополнительно: дистанционная регулировка фокуса для моделей D, DP, C, CP



FH560 RC



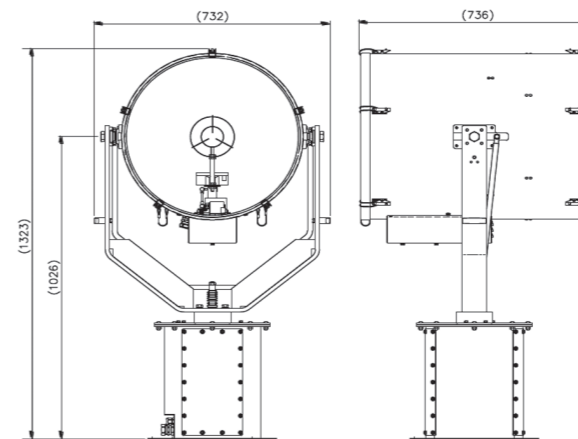
FH560 D



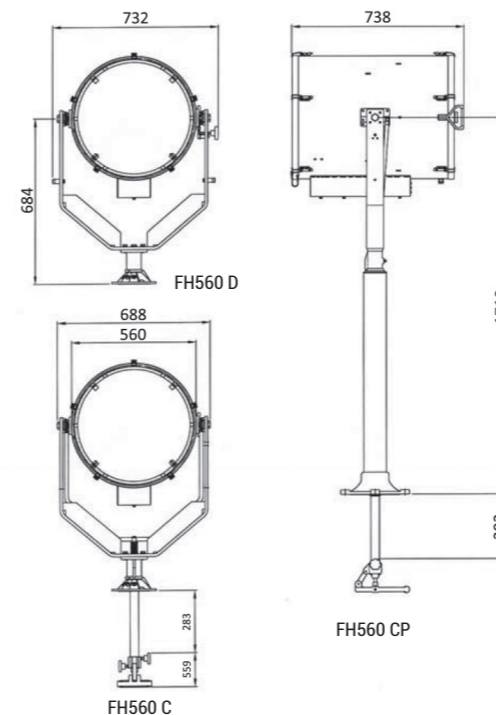
Пульт дистанционного управления

FH560**Пржектор поисковый металлогалогенный 2500W**

Габаритные размеры:



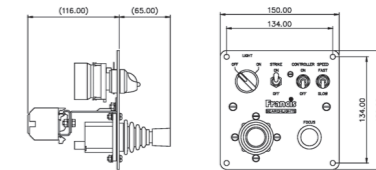
FH560 RC



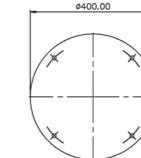
FH560 D

FH560 CP

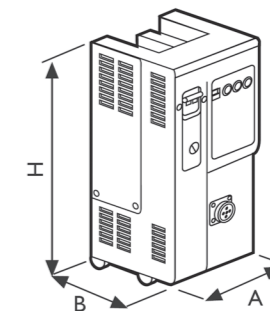
FH560 C



Пульт дистанционного управления (джойстик) для FH560RC



Данные для монтажа основания RC:
4 отверстия диаметром 12,5 мм равноудаленные друг от друга по окружности диаметром 350 мм.



СВЛ-2500E
Блок питания PSU для лампы 2500W
A x B x H
175 x 293 x 407
Вес - 32 кг.

Данные для монтажа основания:
D, C - 3 отверстия диаметром 11 мм равноудаленные друг от друга по окружности диаметром 174 мм
DP, CP - 4 отверстия диаметром 12,5 мм равноудаленные друг от друга по окружности диаметром 270 мм.
Центральное отверстие для рычага управления диаметром 53 мм для C и CP

Тип	Мощность (W)	Питание (V)	Дальность (м)	Световой поток (млн.кд)	Угол рассеив., °	Цоколь	Артикул				
							D	DP	C	CP	RC
FH560	2500	230	11 870	141	1,5	G38	A2899	A2909	A2908	A2910	A2475